

Gemeinsames Mahngericht der Länder Sachsen-Anhalt, Sachsen und Thüringen (zunächst noch ohne Vordrucke) zum 01.05.2007 beim Amtsgericht Aschersleben - Zentrales Mahngericht - mit dem Dienstsitz in Staßfurt

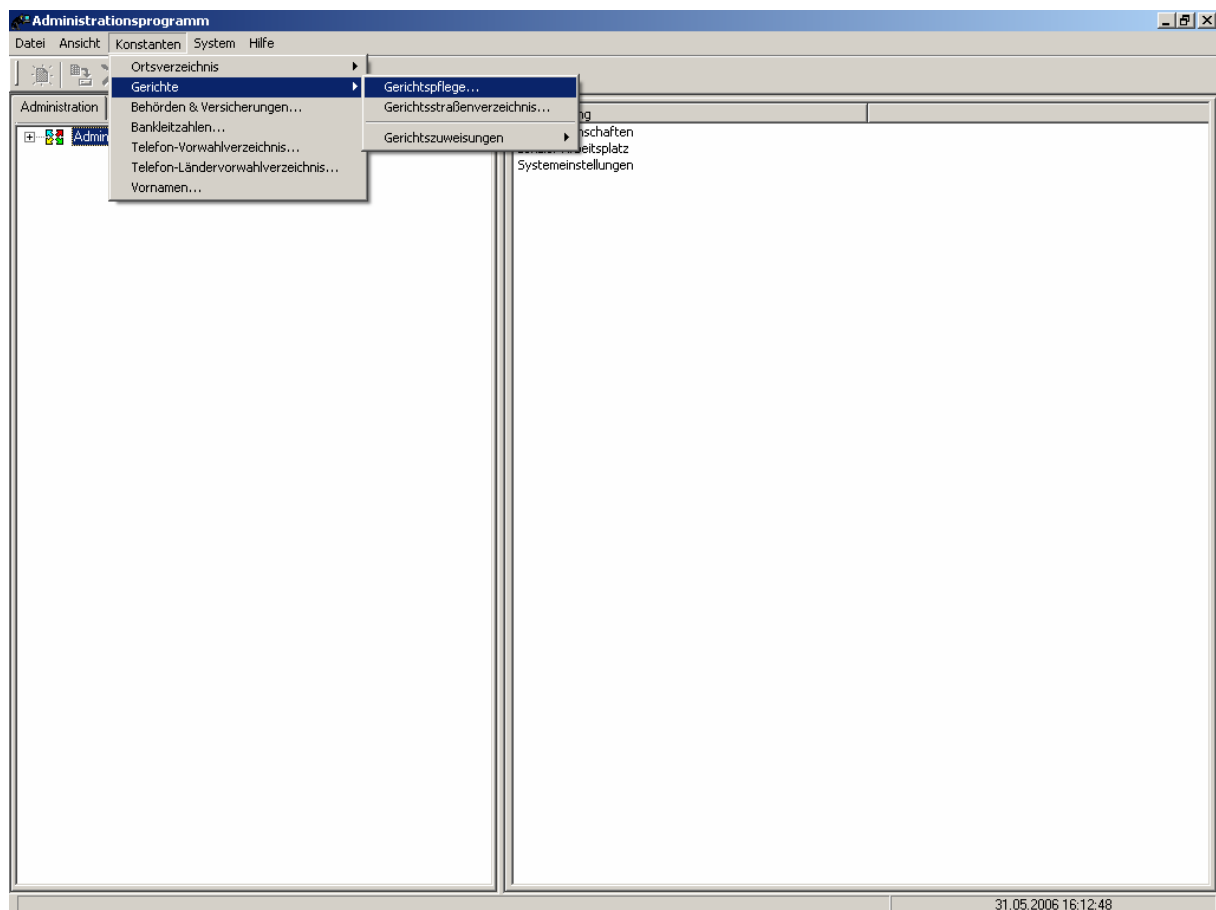
Zunächst muss geprüft werden, ob das zentrale Mahngericht Aschersleben bereits angelegt ist.

Hierzu öffnen Sie das **Administrationsprogramm**.

Unter der Überschrift „**Konstanten**“ rufen Sie den Bereich

- Gerichte
- Gerichtspflege

auf.



Als Gerichtstyp wählen Sie „**Mahngerichte**“ aus. Hier erhalten Sie eine Übersicht der bereits geführten Mahngerichte.

Gerichtspflege

Listoptionen

Gerichtstyp: Ort:

Gericht	Ort	Postleitz.
Amtsgericht Bremen (Zentrales Mahngericht)	Bremen	28195
Amtsgericht Coburg (Zentrales Mahngericht)	Coburg	96450
Amtsgericht Euskirchen (Zentrale Mahnabteilung - ZEMA II)	Euskirchen	53879
Amtsgericht Hagen (Zentrale Mahnabteilung)	Hagen	58099
Amtsgericht Hamburg (Zentrale Mahnabteilung)	Hamburg	22765
Amtsgericht Hünfeld (Mahnabteilung)	Hünfeld	36088
Amtsgericht Mayen (Mahnabteilung)	Mayen	56727
Amtsgericht Schleswig (Mahnabteilung)	Schleswig	24837
Amtsgericht Aschersleben -Zentrales Mahngericht Sac...	Staßfurt	39418
Amtsgericht Stuttgart (Mahnabteilung)	Stuttgart	70154
Amtsgericht Uelzen (Zentrales Mahngericht)	Uelzen	29525

Sollte das **Amtsgericht Aschersleben** bereits in der Liste aufgeführt sein, ist eine Neuanlage nicht erforderlich. Überprüfen Sie bitte in diesem Fall, über die Funktion „Ändern“, ob die Daten wie nachfolgend dargestellt korrekt hinterlegt sind.

Pflege der Gerichte

Allgemeine Angaben zum Gericht

Name:

Zweigstelle:

Straße:

Plz / Ort:

Tel.:

Fax:

Bundesland:

Angaben zum Postfach

Plz / Postfach:

Ort:

Angaben zum Mahnverfahren

Datenträger DFÜ Papier(Stuttgarter) Internet

Angaben zur Bankverbindung und interne Einstellungen

Sollte das Gericht nicht aufgeführt sein, kann über die Funktion „**Neu**“ das **Amtsgericht Aschersleben** erfasst werden

Bei den Angaben zum Mahnverfahren sind vorzubelegen „**Datenträger**“ und „**Internet**“.

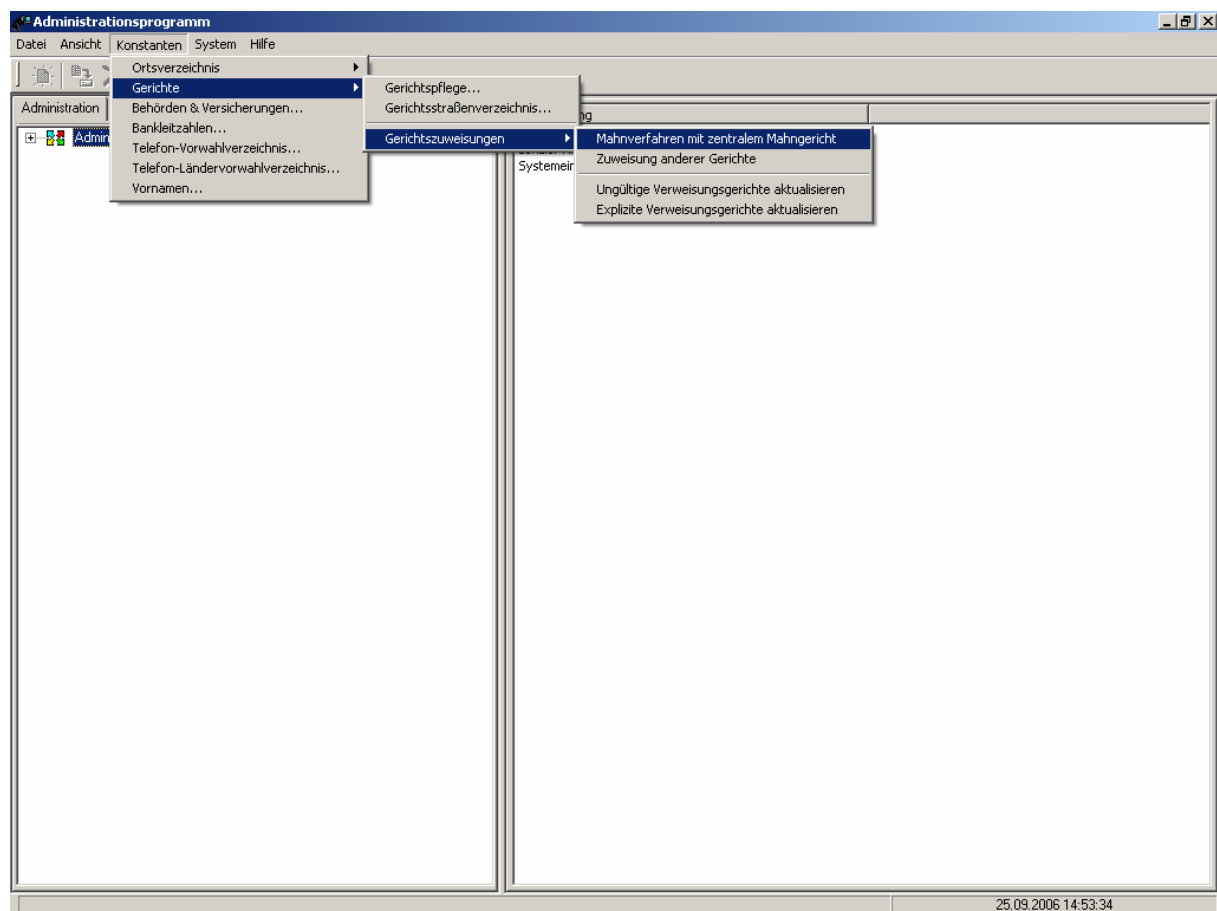
Die Eingabemaske beenden Sie mit **OK** und die vorherige Eingabemaske mit „**Schließen**“. Damit ist das zentrale Mahngericht in Aschersleben erfasst, bzw. die Angaben sind überprüft.

Konvertierungsroutine AnNoText EuroStar Edition I

Anschließend rufen Sie erneut im Administrationsprogramm unter der Überschrift „**Konstanten**“ die Bereiche

- Gerichte
- Gerichtszuweisungen
- Mahnverfahren mit zentralem Mahngericht

auf.



Es erscheint die Eingabemaske „**Amtsgerichten ein zentrales Mahngericht zuweisen**“.

Amtsgerichten ein zentrales Mahngericht zuweisen

Modus
 bestehende Mahnverfahren löschen bestehende löschen und neue anlegen

Gebietsauswahl
 Bundesland LG-Bereich OLG-Bereich
Aktualisieren

Bundesland		
Berlin		
Bremen		
Hamburg		
Thüringen		
Niedersachsen		
Hessen		
Saarland		
Brandenburg		

Mahngericht und unterstützte Mahnverfahren

Gericht	Plz	Ort
Amtsgericht Aschersleben -Zentrales Mahngericht ...	39418	Staßfurt
Amtsgericht Berlin-Wedding (Zentrales Mahngericht)	13357	Berlin
Amtsgericht Bremen (Zentrales Mahngericht)	28195	Bremen
Amtsgericht Coburg (Zentrales Mahngericht)	96450	Coburg
Amtsgericht Euskirchen (Zentrale Mahnabteilung - ...	53879	Euskirchen
Amtsgericht Hagen (Zentrale Mahnabteilung)	58099	Hagen
Amtsgericht Hamburg (Zentrale Mahnabteilung)	22765	Hamburg

Stuttgarter MB DFÜ DTA Internet mit Protokoll

OK Abbruch

Die Eingabemaske ist im Modus vorbelegt mit dem Eintrag „**Bestehende löschen und neue anlegen**“. Diese Vorbelegung bitte nicht ändern.

Bei der Abfrage „**Gebietsauswahl**“ wählen Sie bitte aus „**Bundesland**“ und nachfolgend „**Sachsen**“.

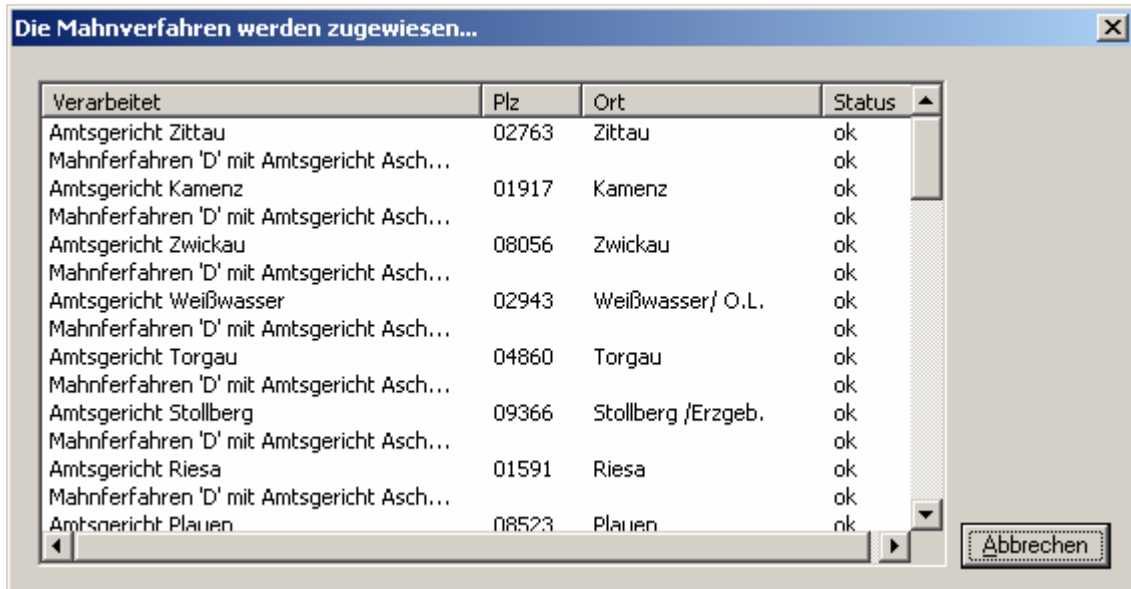
Bei der Abfrage „**Mahngericht und unterstützte Mahnverfahren**“ wählen Sie bitte das „**Amtsgericht Aschersleben**“ aus.

Die unterstützten Verfahrensweisen „**DTA**“, und „**Internet**“ müssen vorbelegt, bzw. angekreuzt werden.

Bei Bedarf kann zu diesem Vorgang auch noch eine Protokoll-Datei angelegt werden. Hierzu muß die Abfrage „**mit Protokoll**“ entsprechend angekreuzt werden.

Nachdem Sie die Einstellungen entsprechend durchgeführt haben, kann die Eingabemaske mit „OK“ bestätigt werden. In sehr kurzer Zeit werden dann die entsprechenden Zuweisungen durchgeführt.

Anschließend öffnet sich die nachfolgende Maske:



Verarbeitet	Plz	Ort	Status
Amtsgericht Zittau	02763	Zittau	ok
Mahnverfahren 'D' mit Amtsgericht Asch...			ok
Amtsgericht Kamenz	01917	Kamenz	ok
Mahnverfahren 'D' mit Amtsgericht Asch...			ok
Amtsgericht Zwickau	08056	Zwickau	ok
Mahnverfahren 'D' mit Amtsgericht Asch...			ok
Amtsgericht Weißwasser	02943	Weißwasser/ O.L.	ok
Mahnverfahren 'D' mit Amtsgericht Asch...			ok
Amtsgericht Torgau	04860	Torgau	ok
Mahnverfahren 'D' mit Amtsgericht Asch...			ok
Amtsgericht Stollberg	09366	Stollberg /Erzgeb.	ok
Mahnverfahren 'D' mit Amtsgericht Asch...			ok
Amtsgericht Riesa	01591	Riesa	ok
Mahnverfahren 'D' mit Amtsgericht Asch...			ok
Amtsgericht Plauen	08523	Plauen	ok

Hier wird dokumentiert welche Amtsgerichte dem zentralen Mahngericht in **Aschersleben** zugewiesen worden sind. Diese Maske verlassen Sie mit „**Abbrechen**“.

Als nächstes wechseln Sie im **Administrationsprogramm** zur entsprechenden Bürogemeinschaft in die

- Programmeinstellungen
- Zwangsvollstreckung

Bearbeiten Sie bitte die Karteikarte „**Gerichtspflege neuer MB**“. Mit der Funktion „**NEU**“ übernehmen Sie aus der vorgeschlagenen Übersicht (Liste) der derzeitigen zentralen Mahngerichte den Eintrag „**Amtsgericht Aschersleben - Zentrales Mahngericht** -“.

Entscheiden Sie bitte, welcher „**Zustellungsweg**“ von Ihrer Kanzlei bevorzugt werden soll, „**DTA Diskette**“, oder „**DTA Internet**“. Ggf. sollen auch beide Wege genutzt werden.

Zu der Überschrift „**Weitere Angaben**“ müssen dann jeweils zum DTA (Diskette oder Internet) die entsprechenden ergänzenden Angaben eingetragen werden.

Wir verweisen hier insoweit auf unser Handbuch „**Administration**“ **Seiten 280 - 285**“